

# SANIEREN · SPAREN · SCHÜTZEN

September 2024 | Aarbergen | Markus Lämmer



## Download Foliensatz

Link:

<https://www.lea-hessen.de/aeb/aarbergen>

**Abrufbar bis: 09. Oktober 2024**



# Wetterextreme in Hessen

## Hagelschaden

Foto: M. Hohmann



Foto: A. Schmidt



## Sturmschaden

# Wetterextreme in Hessen

Trockenheit

Foto: S. Crezelius



Foto: M. Schlepütz

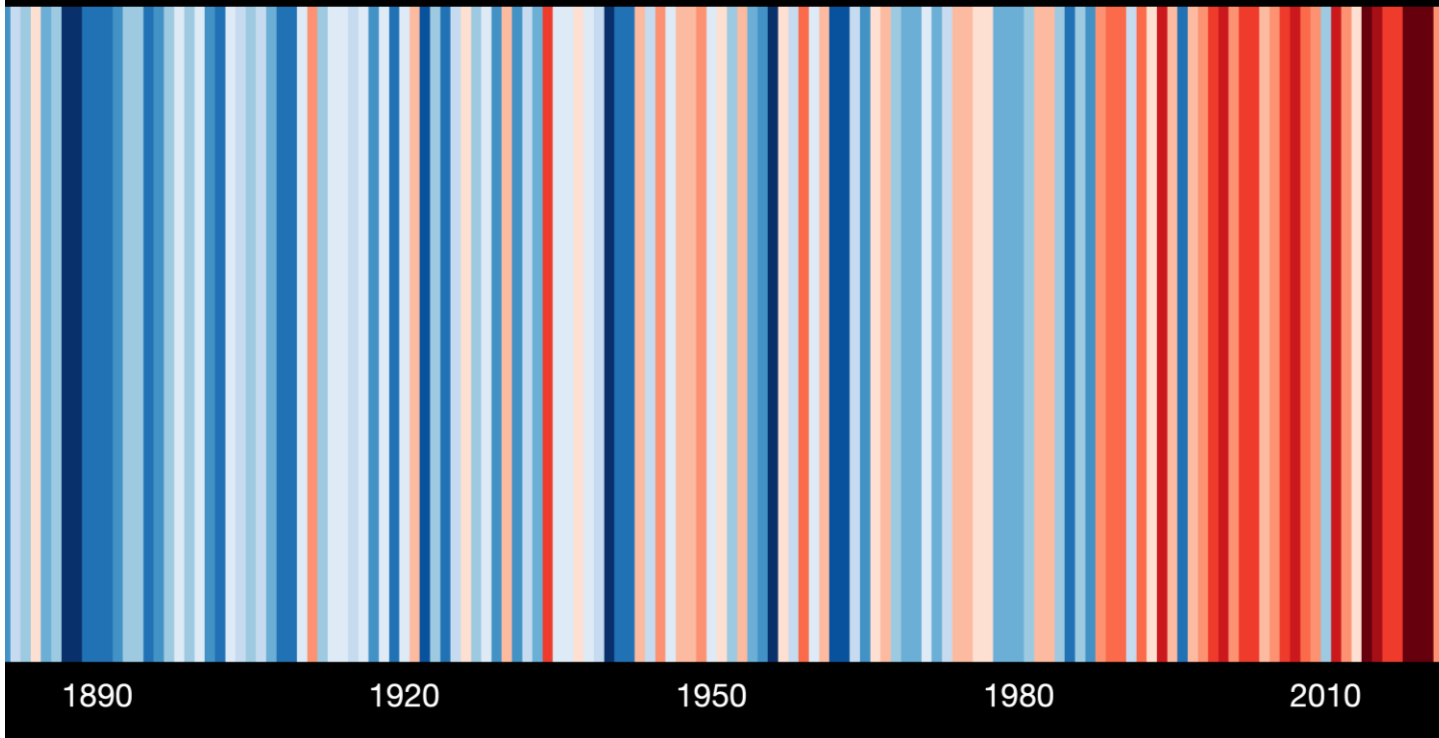


Starkregen

# Wärmestreifen für Hessen

Jahresmitteltemperatur 1881-2022

Temperature change in Hessen since 1881



Quelle: Ed Hawkins, [www.showyourstripes.info](http://www.showyourstripes.info)  
Datenquelle: Deutscher Wetterdienst  
Jahresmitteltemperatur Hessen 1881–2022

- Alle zehn wärmsten Jahre traten seit 2005 auf ([Umweltbundesamt](https://www.umweltbundesamt.de), 2023; [klimafakten.de](https://www.klimafakten.de), 2023)
- Mehr **heiße Tage > 30 Grad**:  
2018 in Hessen 24 heiße Tage; im Vergleich 1971-2000: 5,6 Tage
- **Ursache**: zusätzliche Treibhausgase aus der Nutzung fossiler Energien: Erdöl, Erdgas, und Kohle ([klimafakten.de](https://www.klimafakten.de), 2023)
- Weitere Infos im Heft [„Die Fakten“](#)

# Wärmestreifen für Hessen

Jahresmitteltemperatur 1881-2022

Temperature change in Hessen since 1881

1,5 Grad

1890

1920

1950

1980

2010

- Alle zehn wärmsten Jahre traten seit 2005 auf ([Umweltbundesamt, 2023; klimafakten.de, 2023](https://www.umweltbundesamt.de/themen/klima/klimafakten))
- **Ursache:** zusätzliche Treibhausgase aus der Nutzung fossiler Energien: Erdöl, Erdgas, und Kohle ([klimafakten.de, 2023](https://www.umweltbundesamt.de/themen/klima/klimafakten))
- Weitere Infos im Heft [„Die Fakten“](#)

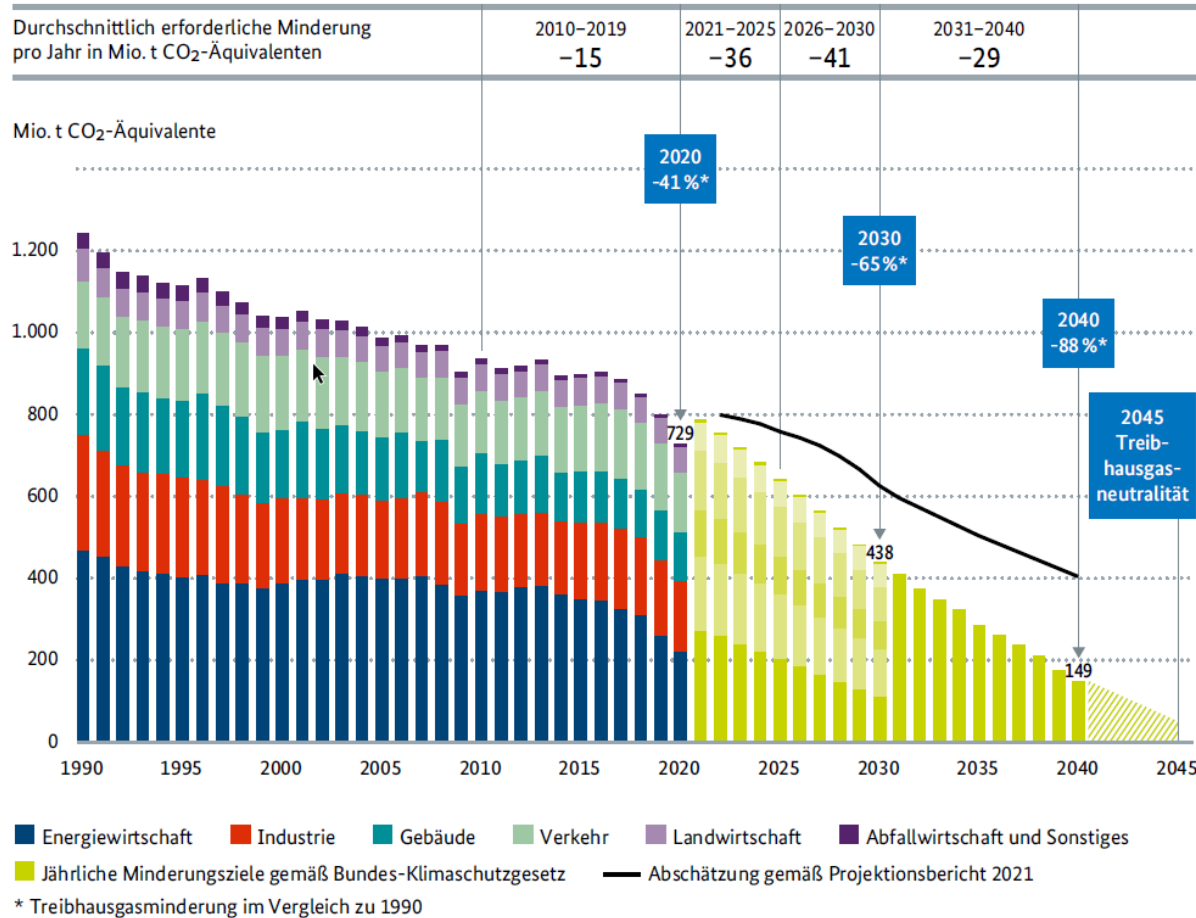
Quelle: Ed Hawkins, [www.showyourstripes.info](http://www.showyourstripes.info)

Datenquelle: Deutscher Wetterdienst

Jahresmitteltemperatur Hessen 1881–2022

# SANIEREN · SPAREN · **SCHÜTZEN**

## Entwicklung der Treibhausgasemissionen in Deutschland



Quelle: Eröffnungsbilanz Klimaschutz 2022, BMWK, [Link](#)

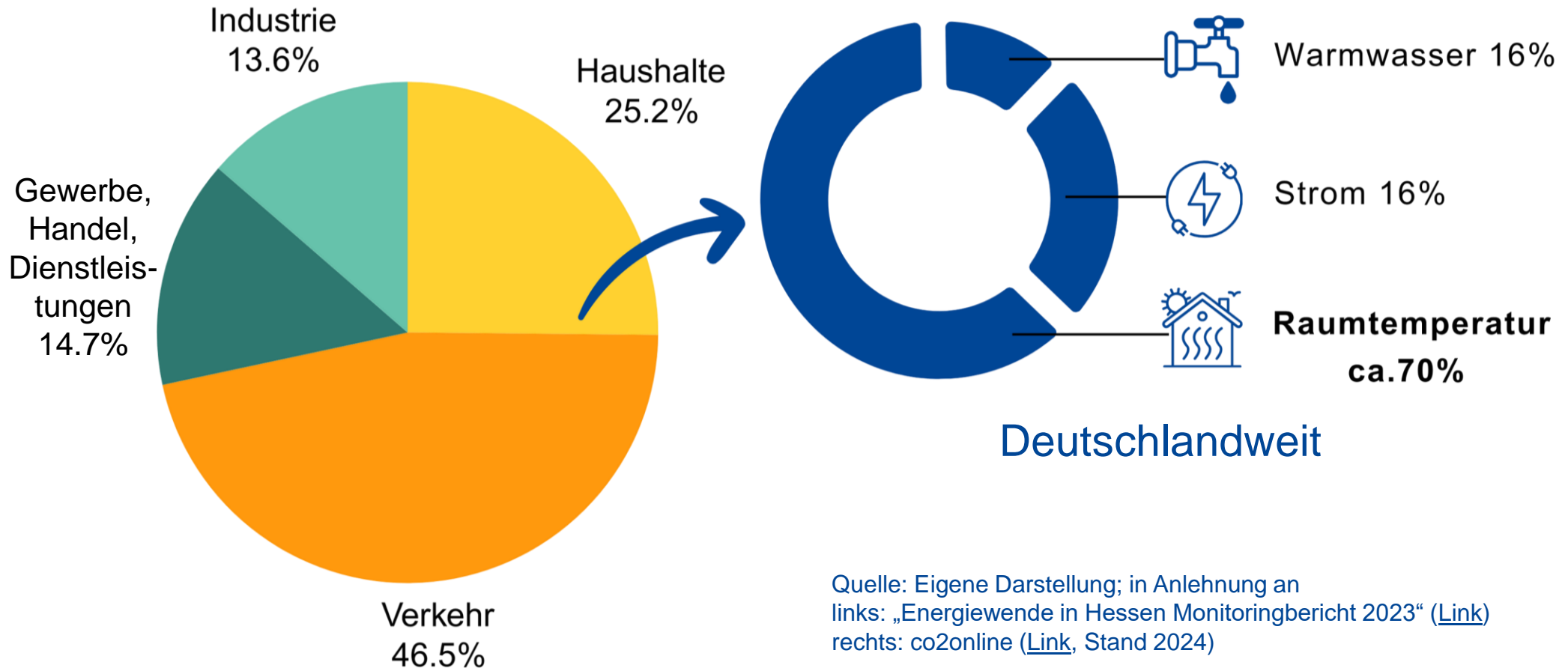
# Einiges ist gelungen, doch die Prognose zeigt:

Das deutsche und das hessische Klimaziel der Treibhausgasneutralität bis 2045 wird **nicht erreicht.**



# Haushalte verbrauchen 25% der Energie

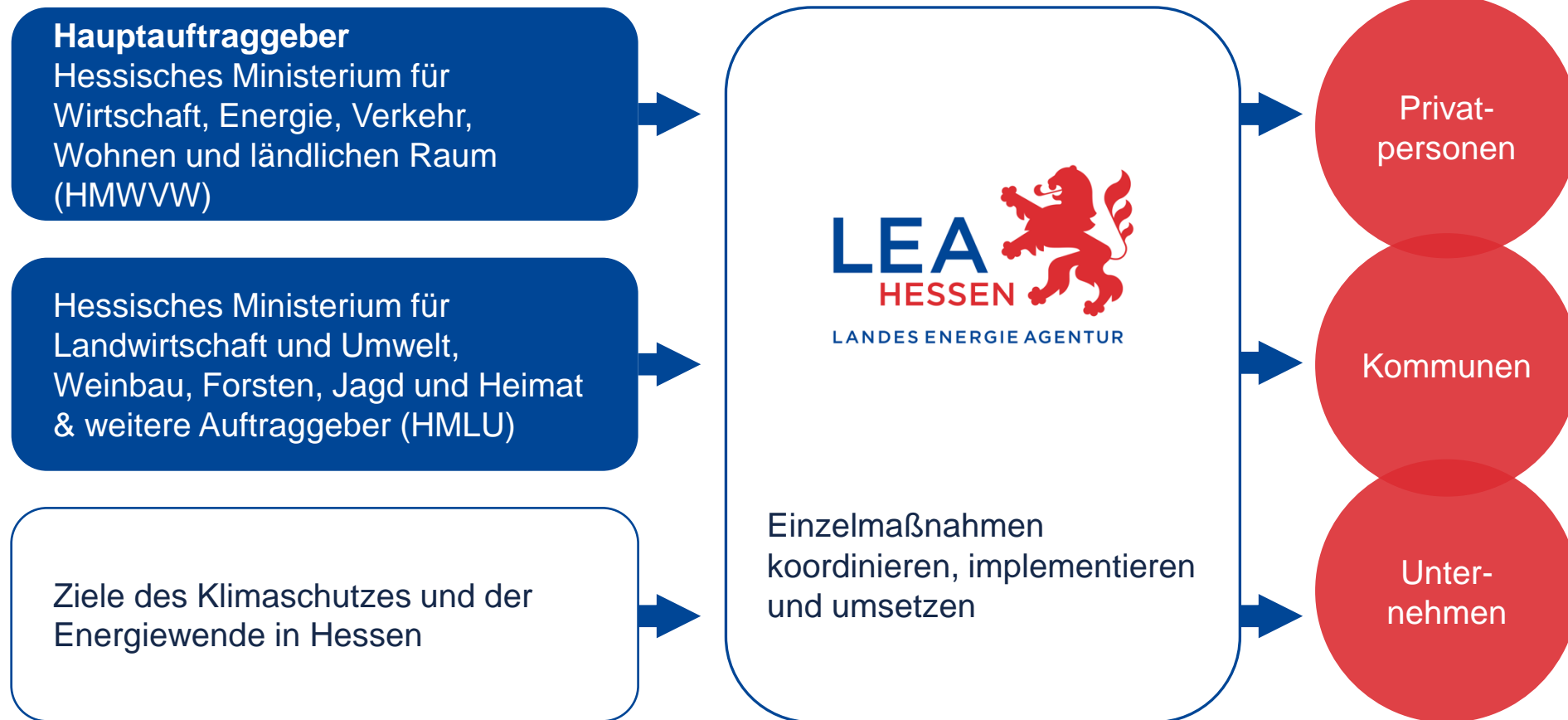
HESSEN: Endenergieverbrauch in den Sektoren




Quelle: Eigene Darstellung; in Anlehnung an links: „Energiewende in Hessen Monitoringbericht 2023“ ([Link](#)) rechts: co2online ([Link](#), Stand 2024)


# Das Umfeld der LEA Hessen

## Ansprechpartnerin und Koordinationsstelle






**Welche  
Förderung  
gibt es für  
PV-Anlagen?**



**Muss ich  
meine  
Heizung  
tauschen?**




**Wer sind die  
Fördermittel-  
geber?**

**Inwiefern  
hilft mir eine  
Energie-  
beratung?**



**Wie fange ich  
an?**

The background is a vibrant jungle scene. On the left, a toucan with a large blue and red beak is perched on a branch. In the center-right, a monkey is visible. At the bottom right, a leopard's spotted tail is seen. The scene is filled with various green plants and a bright orange flower on the right side. The central text is overlaid on a dark teal background.

# Wir weisen Ihnen den Weg durch den Förderdschungel!

Welche  
Förderung  
gibt es für

Muss ich  
meine  
Heizung  
austauschen?

Wer sind die  
Fördermittel-  
geber?

Wem  
hilft mir eine  
Energie-  
beratung?

Wie fange ich  
an?

# SANIEREN · SPAREN · SCHÜTZEN

# Modernisierung

Sanierungsbedarf feststellen und planen

## Energieberatung im Rahmen der AEB

- Kostenfrei, unverbindlich, individuell  
**Start:** Überblick zu energetisch-sinnvollen Maßnahmen verschaffen

## BAFA-Energieberatung für Wohngebäude ([Link](#))

- Energieberatung vor Ort durch Energieeffizienz-Experten (EEE)
- Individueller Sanierungsfahrplan (iSFP) ([Link](#))
- **Zuschuss:** bis zu 50 % der Beratungskosten



# Individueller Sanierungsfahrplan (iSFP)

**Fördersatz:** Zuschuss: 50 % der Beratungskosten  
(max. 650 € bzw. 850 € bei 3 WE)

**Konkret:** Eigenanteil von ca. 650 €  
(im Einfamilienhaus)\*

**Bonus:** zusätzlich je 5 % Förderbonus bei  
Umsetzung einiger Einzelmaßnahmen

**Voraussetzung:** Bauantrag/ Bauanzeige muss  
mind. 10 Jahre zurückliegen

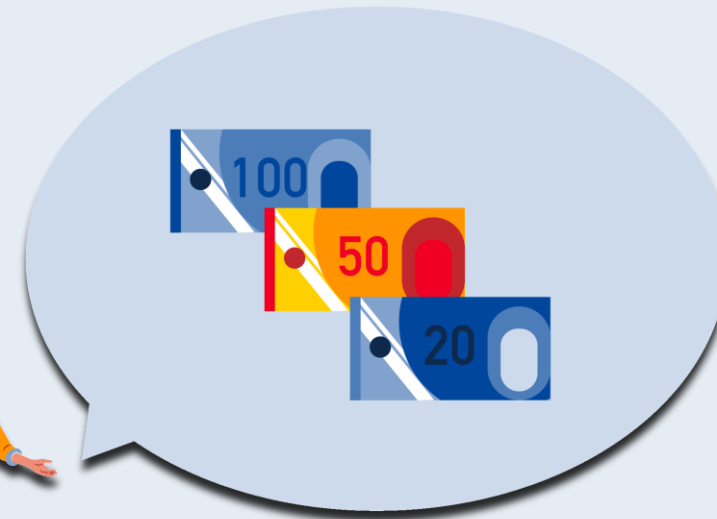


\*Angaben ohne Gewähr

# Modernisierung

## Finanzierung sichern

1. Kostenschätzungen aus iSFP
2. Förderoptionen checken
3. Angebote einholen
4. Liefervertrag schließen mit **aufschiebender Wirkung**
5. **Fördermittelantrag vor Maßnahmenbeginn**





# Fördermitteldatenbank

Welche Förderung passt zu mir?

Einfach von Zuhause aus Ihr Förderprogramm finden ([Link](#))



Wohngebäude



Nicht-Wohngebäude



Infrastruktur



E-Mobilität

# Fördermittel als Starthilfe nutzen

Bundesförderung für effiziente Gebäude (BEG)

## BEG Einzelmaßnahmen Zuschuss

- Gebäudehülle
- Anlagentechnik (nicht Heizung)
- Heizungsoptimierung

Heizungsförderung (Zuschuss, KfW)

**Fördermittelgeber:** BAFA  
(Bundesamt für Wirtschaft und  
Ausfuhrkontrolle)

## BEG Komplettisanierung Kredit

- Komplettisanierung zum  
Effizienzhaus (EH)
- Nicht-Wohnfläche in  
Wohnfläche umwidmen

**Fördermittelgeber:** KfW  
(Kreditanstalt für Wiederaufbau)



## Einzelmaßnahmen umsetzen

Umfeldmaßnahmen  
eventuell mit  
förderfähig ([Link](#))

### BAFA Einzelmaßnahmen: 15 % Zuschuss

#### Gebäudehülle ([Link](#))

- Fenster
- Außentüren
- Fassadendämmung
- Dachsanierung

#### Anlagentechnik ([Link](#))

- Lüftungsanlage mit Wärmerückgewinnung
- Smart Home

#### Heizungsoptimierung ([Link](#))

- Hydraulischer Abgleich
- Heizungspumpentausch
- Flächenheizungen (z. B. Fußbodenheizung)

**Bedingung:** Einbindung Energie-Effizienz-Experte

Schon ab 300 €  
Investitionskosten

**Zuwendungsfähige Kosten**  
bis zu **30.000 €** pro Wohneinheit

## Einzelmaßnahmen umsetzen

Umfeldmaßnahmen  
eventuell mit  
förderfähig ([Link](#))

+ 5% iSFP-Bonus auf  
alle förderfähigen  
Ausgaben

### BAFA Einzelmaßnahmen: 15 % Zuschuss

#### Gebäudehülle ([Link](#))

- Fenster
- Außentüren
- Fassadendämmung
- Dachsanierung

#### Anlagentechnik ([Link](#))

- Lüftungsanlage mit Wärmerückgewinnung
- Smart Home

#### Heizungsoptimierung ([Link](#))

- Hydraulischer Abgleich
- Heizungspumpentausch
- Flächenheizungen (z. B. Fußbodenheizung)

**Bedingung:** Einbindung Energie-Effizienz-Experte

Bei iSFP

**Zuwendungsfähige Kosten  
bis zu 60.000 € pro Wohneinheit**

Schon ab 300 €  
Investitionskosten

## Unterstützung durch Profis\*

Förderfähig im Rahmen  
des beantragten  
Fördervorhabens



**Davor:**

Unabhängige Fachplanung

**Währenddessen:**

Professionelle Baubegleitung  
& Qualitätssicherung

**Zuschuss:**

50 % Zuschuss von max.  
5.000 € bei Ein- und  
Zweifamilienhaus

**Sprich:** 2.500 €  
(MFH: 2.000 €/ Wohneinheit)

**Wichtig:**

Dokumente sammeln ([Link](#))

# Neuheiten bei der Antragstellung

## Aufschiebende Klausel

- Liefer- und Leistungsvertrag mit aufschiebender bzw. auflösender Klausel

**Bedeutet:** Vertrag kommt erst mit positivem Förderbescheid zustande

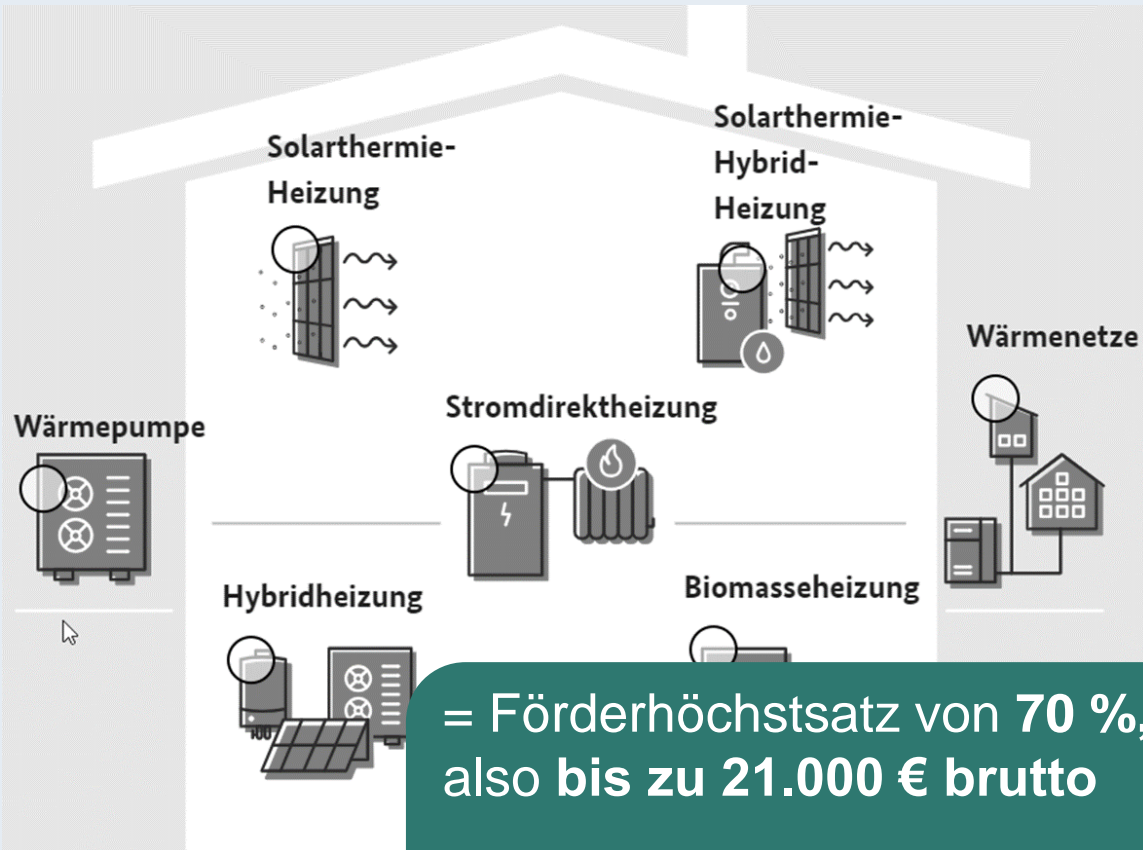
**Vorhabenbeginn:** Förderzusage

**Hintergrund:** Bessere Planbarkeit

- Musterformulierung ([Link](#), FAQ' s A.25)



# Heizungstausch lohnt sich



Quelle: Energiewechsel.de

## KfW Zuschuss 458 ([Link](#)):

Grundförderung  
+ 30 %

Klimageschwindigkeits-  
Bonus  
+ 20 %

Individuell

Einkommensbonus  
+ 30 %

Individuell

Effizienzbonus  
+ 5 %

Individuell

oder

Emissionsminderungs-  
zuschlag  
+ 2.500 €

Individuell

# Heizungsförderung: Höchstgrenzen im Überblick

**1. Wohneinheit:**  
max. 30.000 € brutto

**Einmaliger  
Zuschuss  
je Wohneinheit**

**2. - 6. Wohneinheit:**  
je 15.000 € brutto

**Jede weitere Wohneinheit:**  
je 8.000 € brutto



# Ergänzungskredit bei Einzelmaßnahmen

Zusätzliches Kreditangebot 358 ([Link](#))

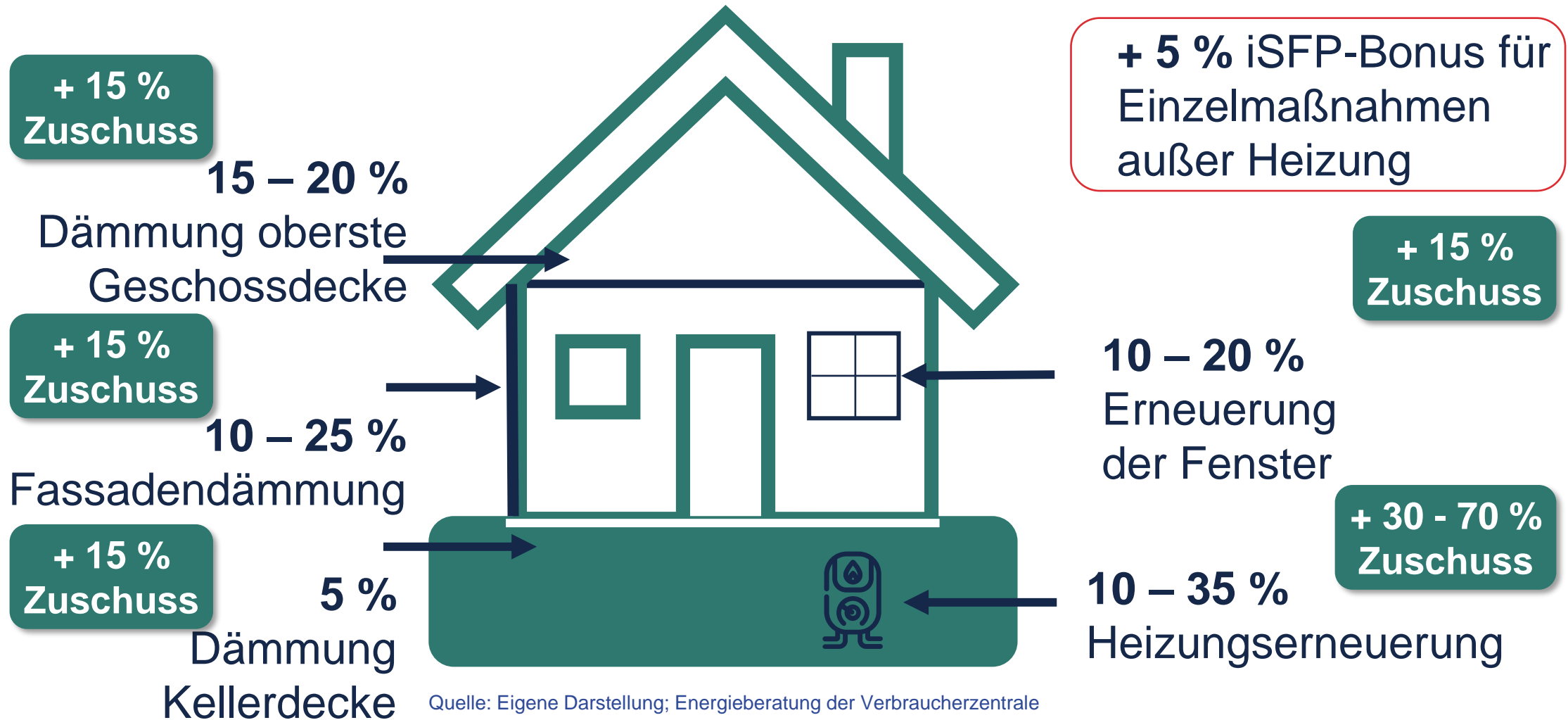
**Kreditsumme:** 100 % der Kosten  
bis zu 120.000 € pro Wohneinheit  
Effektiver Jahreszins ab 0,01 %

**Antragsberechtigte:** Private Selbstnutzer mit zu  
versteuerndem Haushaltsjahres-  
einkommen von bis zu 90.000 €

**Voraussetzung:** BAFA-Zuwendungsbescheid bei  
Einzelmaßnahmen bzw.  
KfW-Förderzusage bei Heizungsförderung

# Einzelmaßnahmen im Überblick

Durchschnittliche Einsparungen Heizenergie im Jahr und Förderquoten



# Haben Sie Fragen?

# Komplettsanierung zum Effizienzhaus

Zinsgünstiger Kredit 261 mit Tilgungszuschuss: ab 1,68 % effektiver Jahreszins\* ([Link](#))

\* Stand 28.08.2024

Effizienzhaus (EH)	Tilgungszuschuss	Maximal zuwendungsfähig	Bonus-Programme
EH Denkmal	5 %	<b>120.000 €</b> je Wohneinheit (Einfamilienhaus, Mehrfamilienhaus Wohnung)  <b>150.000 €</b> je Wohneinheit bei Erneuerbare-Energien- oder Nachhaltigkeits-Klasse (EE-Klasse / NH-Klasse)	<b>+ 10 %</b> Gebäude älter als 1957 oder Energieausweis Klasse H (Worst Performing Building)  <b>oder</b>  <b>+ 15 %</b> Serielle Sanierung-Bonus (vorgefertigte Elemente)
EH 85	5 %		
EH 70	10 %		
EH 55	15 %		
EH 40	20 %		
+ EE-Klasse und/oder NH-Klasse	+ 5 %		

# Komplettsanierung zum Effizienzhaus

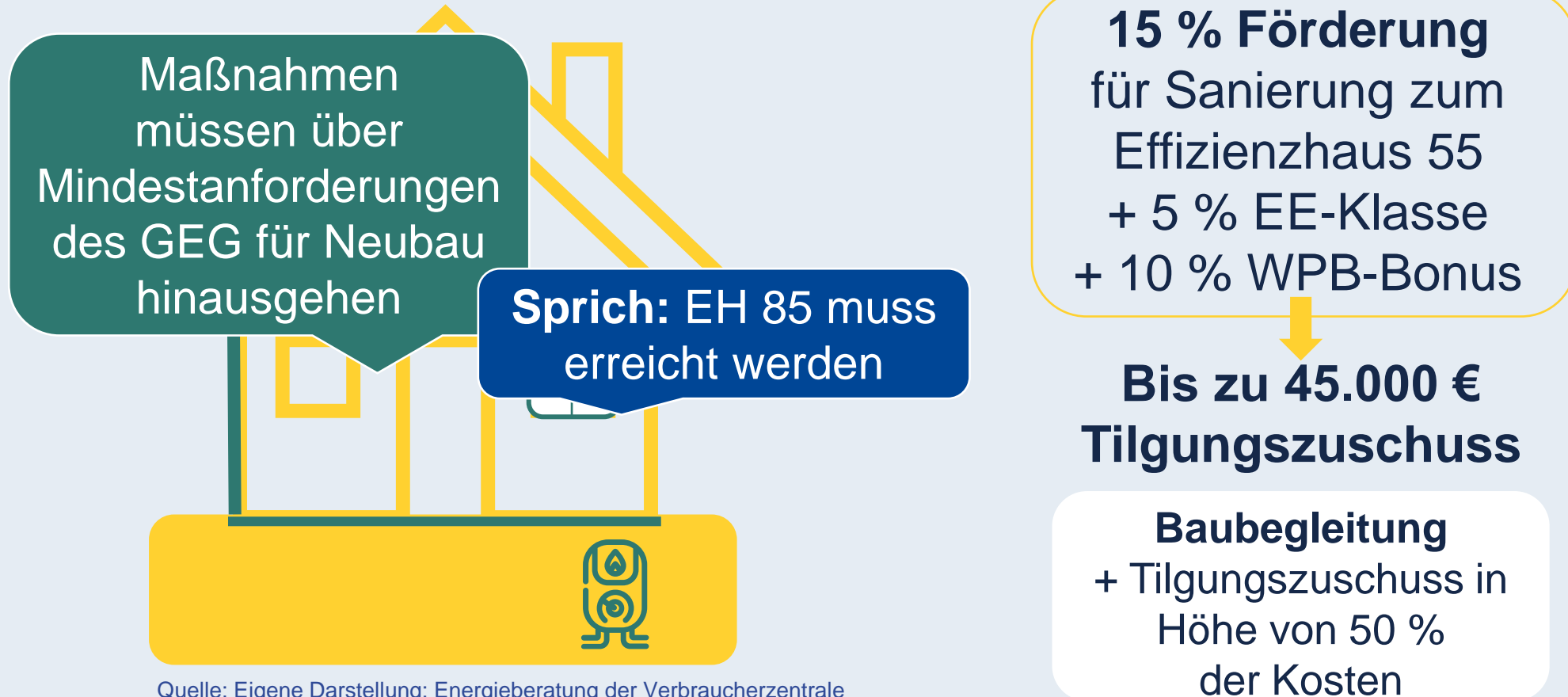
Zinsgünstiger Kredit 261 mit Tilgungszuschuss: ab 1,68 % effektiver Jahreszins\* ([Link](#))

\* Stand 28.08.2024

Effizienzhaus (EH)	Tilgungszuschuss	Maximal zuwendungsfähig	Bonus-Programme
EH Denkmal	5 %	<b>120.000 €</b> je Wohneinheit (Einfamilienhaus, Mehrfamilienhaus Wohnung)  <b>150.000 €</b> je Wohneinheit bei Erneuerbare-Energien- oder Nachhaltigkeits-Klasse (EE-Klasse / NH-Klasse)	<b>+ 10 %</b> Gebäude älter als 1957 oder Energieausweis Klasse H (Worst Performing Building)  <b>oder</b>  <b>+ 15 %</b> Serielle Sanierung-Bonus (vorgefertigte Elemente)
EH 85	<b>Wichtig: es wird der EH-Standard nach Sanierung berücksichtigt</b>		
EH 70			
EH 55			
EH 40	20 %		
+ EE-Klasse und/oder NH-Klasse	+ 5 %		

# Komplettsanierung im Überblick

Förderquote



Quelle: Eigene Darstellung; Energieberatung der Verbraucherzentrale

# Steuerliche Absetzbarkeit

Bei keinem Kredit oder Zuschuss ([Link](#))

## Was?

- 20 % der Aufwendungen steuerlich absetzen
- Verteilt über 3 Jahre
- **Höchstsumme:** 40.000 € pro Wohnobjekt
- Energetische Baubegleitung und Fachplanung direkt zu 50 % absetzbar (ohne Jahresverteilung)

## Voraussetzung?

- Gebäude mindestens 10 Jahre alt
- Ausführung durch Fachunternehmer
- Eigentümer/ Selbstnutzer
- Nachweis über Fachunternehmerbescheinigung
- Keine staatliche Förderung derselben Maßnahme

# Haben Sie Fragen?



# SANIEREN · SPAREN · SCHÜTZEN

# Hessisches Solarkataster

Checken Sie Ihr Potenzial

Adresse eingeben...

und mit wenigen Klicks die  
Erträge von Ihrem Hausdach  
errechnen lassen ([Link](#))

Ihr Haus hat Potenzial!

## Photovoltaik-Anlagen-Darlehen

### Finanzierungsprogramm der WI Bank ([Link](#))

- Für selbstgenutzte Wohngebäude
- Erstmaliger Kauf, Installation und Anschluss von:
  - PV-Anlage ggf. mit Batteriespeicher
  - Steuer- und Regelungstechnik
- Aktuelle Konditionen
  - **Ab 10.000 bis 50.000 € je Vorhaben**
  - **1,00 % p.a. Zinszuschuss**

# Eigenen Strom produzieren

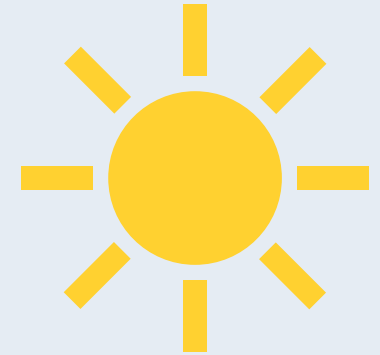
## Weitere Informationen zu Photovoltaik

### Auf dem Dach

- Solarkataster ([Link](#))
- Tipps von der LEA ([Link](#))
- Einspeisevergütung, Nullsteuersatz
- Zinsgünstige Kredite
  - PV-Darlehen WIBank ([Link](#))
  - KfW 270 ([Link](#))
- Evtl. kommunale Förderung

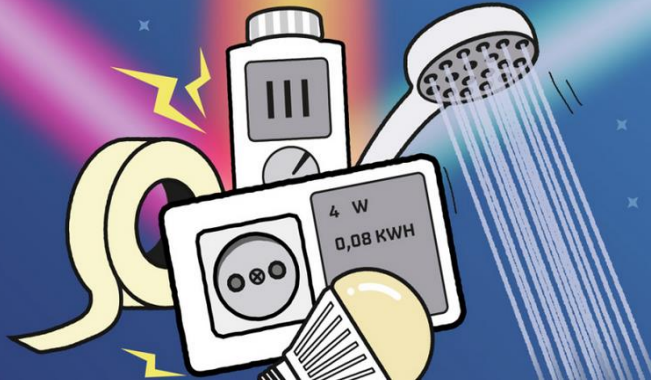
### Auf Balkon oder Terrasse

- Mini-PV-Anlagen bis 800 Watt
- Tipps von der LEA ([Link](#))



# SPAR WAS

Energiespartipps



[www.hessen-spart-energie.de](http://www.hessen-spart-energie.de)

Do-it-yourself-Maßnahmen

Broschüren-Download

Online-Energie-Checks

# Modernisierung

## Phasen

1. Sanierungsbedarf feststellen
2. Sanierung planen
3. Angebote einholen
4. Förderung beantragen
5. Sanierung durchführen
6. Belege sammeln
7. Genießen!



Nutzen Sie die  
Energie-Impulsberatung  
im Rahmen der Aufsuchenden  
Energieberatung

**Fördermittel-Hotline: 0611 95017 – 8440**

 [foerdermittelberatung@lea-hessen.de](mailto:foerdermittelberatung@lea-hessen.de)

oder nutzen Sie unser praktisches **Kontaktformular**

## Ansprechperson Fördermittelberatung



Carolin Giesser



Markus Lämmer



Cigdem Yalcin



Oliver Klinke

# Gemeinsam für eine KLIMAFREUNDLICHE ZUKUNFT

## Denn jetzt ist der richtige Zeitpunkt!



## Download Foliensatz

Link:

<https://www.lea-hessen.de/aeb/aarbergen>

**Abrufbar bis: 09. Oktober 2024**

